

ANANTARA  
GUIYANG · RESORT  
贵阳安纳塔拉度假酒店

## 贵阳安纳塔拉度假酒店 苍翠山峦中的度假圣地

贵阳安纳塔拉度假酒店地处风景秀美的林城—贵阳，是贵阳市首家国际奢华度假酒店。酒店掩映在青山绿水之间，四面山景环绕，宛如一片奢华的世外桃源。

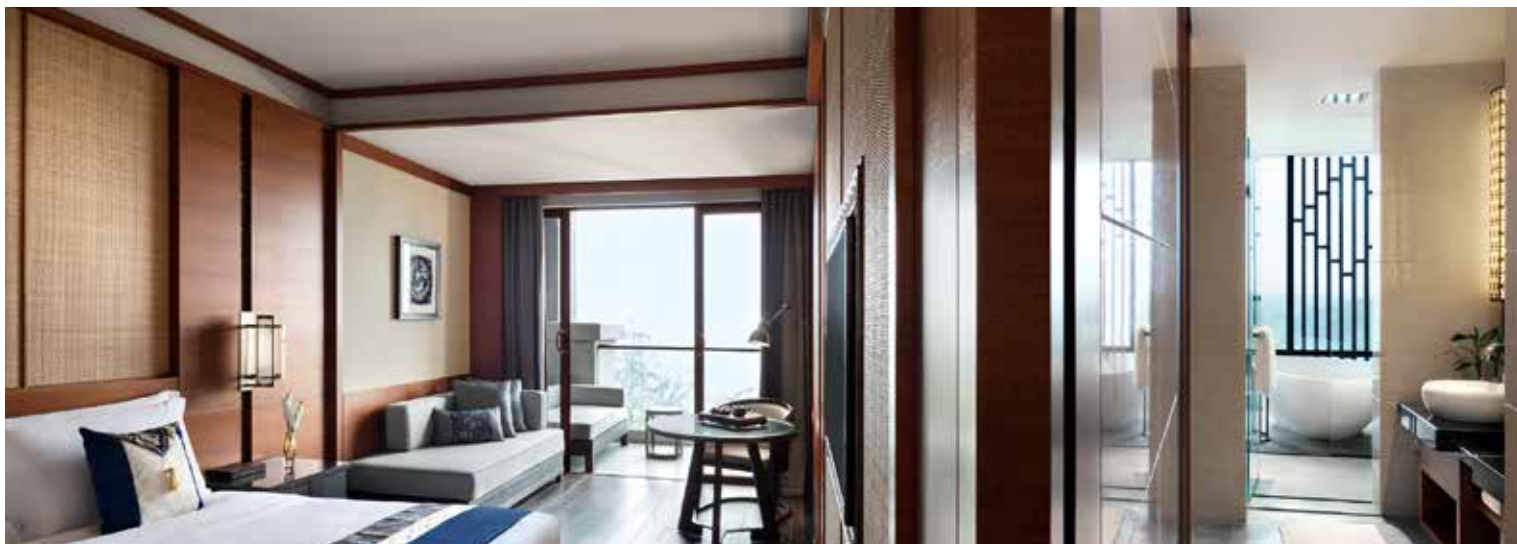
地址：中国贵州省贵阳双龙航空港经济区中铁国际生态城  
电话：+86 851 823 88888  
传真：+86 851 855 08116  
电子邮箱：[guiyang@anantara.com](mailto:guiyang@anantara.com)  
网址：[guiyang.anantara.com](http://guiyang.anantara.com)



## 位置

贵阳市位于中国西南省份贵州，地处云贵高原东部，素有“林城”美誉，在此您不仅将欣赏到令人惊叹的美景，更有机会领略这座城市历经两千年的历史人文变迁。

管理方：安纳塔拉酒店和水疗度假村  
所有方：中铁贵州旅游文化发展有限公司



## 住宿

酒店拥有客房、套房和泳池别墅等多种房型，融合本地人文与现代元素，环境舒适，配备了具有品牌标志性的便利设施，于低调优雅中散发着独特的温馨气息。酒店与周边的自然风光相得益彰，窗外景致怡人。凭窗而立，芬芳园林或壮丽远山的醉人画面尽收眼底。酒店将以浑然天成的奢华质感满足您的所有期待，为您带去精彩纷呈的住宿体验。

### 豪华园景房

温馨的客房散发浓郁的泰式风情，打造世界级舒适体验。客房内设办公桌，阳台坐拥花园美景，奢华浴室配备雨淋式花洒和特制尺寸的舒适浴缸，传统茶具等配套设施传递着具有东方特色的热情好客之道。

### 豪华园景露台房

客房配有私人花园露台，豪华卧室与奢华浴室相连，各式精选饮品供您乐享欢乐时光。

### 豪华池畔景观房

客房阳台可欣赏到怡人的泳池美景，为您倾心营造恬然入梦的舒适氛围。浴室配备雨淋式花洒和特制尺寸的舒适浴缸，是您洗净疲惫、恢复活力的最佳选择。免费互联网便于您在客房内观看电影，乐享休闲时光，迷你吧还为您提供各式精选饮品。本房型特设连通房，是与亲朋好友共同出游的理想下榻之选。

### 豪华全景房

观景阳台设有豪华桌椅，便于您欣赏周边群山的醉人美景。全景房内低调奢华的卧室、浴室及齐全的配套设施将极致您的入住体验。

### 豪华园景套房

私人阳台配备了沙发和桌椅，您在此可饱览透迤的山峦。奢华主卧，宽敞浴室及优雅的客厅让您尽享奢华舒适的入住体验。

## 园景露台套房

客房配有私人花园露台，在绝对私密的环境中享受专属您的快乐时光。宽敞奢华的套房内包括一间奢华主卧、与之相连的是独立浴室以及优雅的客厅。

## 安纳塔拉套房

安纳塔拉标志性套房配有奢华主卧及独立优雅的客厅，富有泰式风情的格调集自然奢华与品牌文化于一身。置身于极具品牌特色的氛围中，感受“无穷无尽”的自由与和谐。

## 一居泳池别墅

别墅的建筑风格极具当代感及东方情调。别墅内拥有豪华主卧及多间功能室，雨淋式花洒，室外专属泳池及特制尺寸的浴缸都将让您尽享贴近大自然的奢华。

## 三居泳池别墅

奢华的两层别墅为家庭或友人入住提供了极致的休憩空间，无须移步即可欣赏秀丽独特的自然美景。别墅内设有多个豪华卧室及功能间，完全能够满足您的生活及娱乐需求。私人泳池，独立健身房及专属按摩室带您远离喧嚣，体会独到的身心之旅。

## 客房特色

- 豪华大床或舒适单人床两张
- 办公桌
- 迷你吧
- 雨淋式花洒、双人独立使用洗面池及定制尺寸浴缸
- 42-55寸液晶电视，可收看国际卫星频道
- 高速互联网
- 特色茶叶
- 中式传统茶具
- 每日两次客房服务
- 按需可提供的儿童设施





房间类型	数量	面积 (平方米)	儿童 (建议人数)	成人 (建议人数)	连通房
豪华园景房	18间	50	1	2	否
	6间大床房   12间双床房				
豪华园景露台房	44间	60	1	2	是
	44间大床房   -				
豪华池畔景观房	51间	50	1	2	是
	30间大床房   21间双床房				
豪华全景房	74间	50	1	2	是
	47间大床房   27间双床房				
园景套房	9套	95	1	2	否
	9间大床房   -				
园景露台套房	6套	105	1	2	否
	6间大床房   -				
安娜塔拉套房	5套	125	1	2	否
	5间大床房   -				
一居泳池别墅	10栋	260	1	2	否
	10间大床房   -				
三居泳池别墅	1栋	1,200	3	6	否
	2间大床房   1间双床房				



## 餐厅和酒吧

贵阳安纳塔拉度假酒店将为您开启全新的美食之旅，各式经典且富有特色的佳肴将满足每位宾客的不同口味和对美食的好奇心，我们充满热情的专业厨师团队注重烹饪过程中的每一处细节。每一份精心制作的菜单都将为您开启惊艳难忘的美食之旅，无论是纯正地道的泰式美味亦或是传统可口的中式经典菜系，我们经验丰富的主厨将以独特创新的方式为您一一呈现。丰富的中西特色菜肴将成为每位食客舌尖上跳跃的美味，无论您是专业的饮食文化鉴赏家，还是纯粹的美食爱好者，您都将从每一道专业精致的佳肴和充满休闲逸致的尊属餐饮体验中体会到：“食之美味与饮之难忘”的完美结合。



### 梵净

梵净厅拥有精致、简约及典雅的建筑特色，是拥有户外露台的全日制餐厅。餐厅提供一日三餐，自助或零点式的环球精选美食将满足您挑剔的味蕾。您可在此一边享用各地佳肴一边欣赏醉人的山色美景。

早餐：6.00 am - 10.00 am

午餐：11.00 am - 2.00 pm

晚餐：5.00 pm - 9.00 pm

菜式：中式、西式



### 暹罗

作为极具泰式特色的餐厅，暹罗将泰式美味融进了精心制作的菜单中，不受时间地域的限制，您可在尽情享受进口精选食材为您带来的纯正泰式美味，结合泰式特点的精美餐具更将完美您专属的泰餐体验。

晚餐：5.00 pm - 9.00 pm

菜式：泰式



## 古镇

酒店特色中餐厅主推来自贵阳当地及川、湘美味。共设有五个豪华私密包间，您可在舒适优雅的包间内品味真正的地域美食。

午餐： 11.00 am - 2.00 pm

晚餐： 5.00 pm - 9.00 pm

菜式： 中式



## 甲秀酒廊

清新亮丽的早晨，最适合在甲秀酒廊品一杯精选咖啡，为美好的一天拉开序幕。作为酒店装饰华丽的大堂酒廊，全天供应焕发活力的精选饮品及美味小食，夜晚更有高档酒水，品类繁多的鸡尾酒及睡前饮品可供选择。

营业时间： 10.00 am - 11.00 pm

菜式： 来自全球的精选酒水与可口小食



## 龙宫吧

舒适凉爽的室内泳池吧是您选择放松休闲或小憩片刻的绝佳选择。您可在龙宫吧闲坐放松，品味特调的经典鸡尾酒或精选健康饮品，搭配符合自己口味的精美小吃。

营业时间： 11.00 am - 6.00 pm

菜式： 来自全球的精选酒水与可口小食



## 杜鹃吧

室外泳池吧拥有独特绝佳的休闲氛围，供应鲜榨果汁、冰啤酒、红酒和鸡尾酒，并佐以各式小食和简餐。您可在这里品一杯鲜榨果汁或是尝一口沁人心脾的冰爽酒水，放松身心，享受曼妙的悠闲时刻。

营业时间： 5.00 pm - 11.00 pm

菜式： 来自全球的精选酒水与可口小食



## 个性化定制用餐

不论是池畔的温馨家宴、星空下的丛林影院、亦或是专属别墅中的地址上午聚餐……隐秘于山地花园中的专属空间、洋溢着目的地风情与民俗艺术元素的气氛渲染、融汇东西的多元化饕餮可选、以专业的定制规划与专属服务团队，都将为宾客们确保一段难忘且美好的“安纳塔拉专属时光”



## 会议设施

贵阳安纳塔拉度假酒店提供全球一流的设施和会议环境，酒店将纯正奢华体验与定制理念及个人品味融为一体，适合举办各类会议和社交活动，能够满足各界专业商务人士的需求。热情款待和贴心的服务将全新定义您的专属参会体验。

会议室	面积		尺寸 (长 * 宽)		 剧院式	 课桌式	 U型	 圆桌式 十人
	平方米	平方英尺	米	英尺				
黄果树宴会厅	460	4,953	27 x 17	88.6 x 55.9	400	300	200	200
小七孔会议室	60	646	10 x 6	32.8 x 19.7	50	30	18	20
遵义董事会	50	538	10 x 5	32.8 x 16.4	N/A	N/A	16	N/A





## 场地

### 黄果树宴会厅

黄果树无柱式宴会厅面积达460平方米，层高11米，典雅华丽，可直接通往室外的花园。整个大厅可分成两个部分，座位布局十分灵活，剧院式可容纳高达400位宾客，课桌式可容纳300位宾客，圆桌式可容纳200位宾客，U型布局可容纳200位宾客。

### 小七孔会议室

会议室面积为60平方米，采用自然的设计风格，布局巧妙灵活，可容纳18至50位宾客。

### 遵义董事会议室

面积为50平方米，将时尚自然的设计与实用功能融为一体，配备专业设备，可轻松容纳16位宾客。





## 婚礼和特殊场合

浪漫的庆祝仪式充满梦幻理念，彰显个人风格。策划最浪漫的求婚仪式，在群山环绕的青翠景致中拍摄结婚照，唯美的花园为您梦想的中西式婚礼度身定制每个细节，为您打造一场专属别致的婚礼。纵享奢华蜜月，开启幸福篇章，继之以难忘的结婚周年庆祝！

## 婚宴场所

### 黄果树宴会厅

宴会厅面积为460平方米，层高11米，风格典雅，可容纳200位宾客，内部饰有华美曼妙的枝形吊灯和教堂式窗户，散发城堡般的迷人气息。户外露台通往度假村充满异国情调的花园和凉亭秀丽山色尽收眼底。

### 户外场地

风景如画的精选户外婚宴场地，让每对佳偶都能在大自然的怀抱中举行完美婚礼。小教堂设有花园露台，浪漫唯美。结婚佳偶可在河畔和风景如画的场景中交换誓言。池畔总统套房提供宁静温馨的休憩场所。



## 娱乐休闲

贵阳安纳塔拉度假酒店让人们能够自由追寻自己的梦想与激情，完全放松身心，休闲度假。享受奢华休闲设施。如需探索周边地区，我们将成为您的本地专家，为您提供最佳旅行方案，与您一起寻访当地的风土民情。

### 度假村活动

无论您喜爱哪种度假风格，每天都能在此获得新鲜的独家体验。创意趣味活动激发年轻思维，定制中式烹饪课程带您领略当地餐饮文化。精选瑜伽课程与室内外泳池使您放松身心，焕发活力，体验“人生如旅”的最佳真谛。

- 中铁国际生态城内自行车、慢跑及野餐
- 游泳池
- 儿童和青少年俱乐部
- 4间麻将室
- 健身房 (6.00 am - 10.00 pm)
- 瑜伽
- 定制烹饪课程





## 当地景点游览活动

根据本地专家的建议，规划您的个人专属旅程。跟着专业导游，深入参观、聆听并品味当地风情。探寻古老地标，了解传奇人物的生平事迹。购买独具特色的纪念品，从口感醇烈的茅台酒到清新宜人的家酿茶，从点滴中感受“筑城”之魅。

### 贵阳

#### 甲秀楼

甲秀楼是贵阳著名风景区，是城市的标志也是贵阳的徽章。为闹市中一处不可多得的清幽之地，景区内古色古香，景区外高楼林立，入夜后灯火辉煌，人影晃动，成为历史文化与现代文明的聚焦点，在现代文明中闪烁着历史的光芒，昂扬着“甲秀天下”的精神风貌，引导人们走向美好的未来。

#### 黔灵公园

黔灵公园是中国最大的城市公园之一，这个自然森林公园里有不仅有高山和清澈的湖泊，还有古老的树木、池塘、莲花等自然景色，还有许多名胜古迹。它是中国建造最早并且最大的城市森林公园。夏季，公园内的温度比城市的其它区域温度低2摄氏度，是理想的避暑胜地。

#### 青岩古镇

青岩古镇，贵州四大古镇之一，位于贵阳市南郊，建于明洪武十年（1378年），原为军事要塞。古镇内设计精巧、工艺精湛的明清古建筑交错密布，寺庙、楼阁画栋雕梁、飞角重檐相间。

# 贵阳市外

## 西江苗寨

中国规模最大的苗寨，千户苗寨四面环山，重峦叠嶂，绵延建于山脉两旁，陈列紧密，梯田依山顺势直达云天，白水河穿寨而过，将西江苗寨一分为二，寨内吊脚楼层层叠叠，顺山势而建，房前屋后，翠竹点缀。

## 黄果树瀑布

因本地广泛分布黄葛榕而得名，是世界著名大瀑布之一，出名始于明代旅行家徐霞客，经历代名人有力传播成为著名景点。

## 龙宫洞

集最大洞穴佛堂，溶洞，瀑布及峡谷为一体的中国最大最美水溶洞，这座独特的喀斯特溶洞自古代寒武纪时期起被大自然逐渐溶塑成了一座规模宏大，气质非凡的地下艺术宫殿。

## 遵义会议室

以红军和中国共产党于1935年召开的著名的遵义会议命名，具有深刻的历史意义，设有红军总政治部、毛泽东故居、遵义会议展厅和中华苏维埃共和国国家银行。

## 仁怀茅台镇

中国酱酒圣地，集古盐文化，长征文化和酒文化于一体，被誉为“中国第一酒镇”。

## 梵净山

弥勒道场，与山西五台山，浙江普陀山，四川峨眉山和安徽九华山齐名，是中国五大佛教名山之一。

## 息烽集中营纪念堂

息烽集中营是抗日战争时期国民党军统局设立的监狱中规模最大、等级最高的一所秘密监狱，纪念堂重现了关押在此的共产党人的英勇事迹。

## 镇远古镇

素有“滇楚锁钥，黔东门户”之称，有着200多年的悠久历史。古代桥梁、住宅、镇远城门和城墙是古典建筑的优秀典范，舞阳河穿城而过，风景如画。





## 安纳塔拉水疗中心

探索安纳塔拉的世界级专业水疗服务及所蕴藏的东方文化精髓，品位自然美景，奢享独特的水疗之旅。

隐匿于风格典雅的豪华理疗套房中，从荟萃亚洲各地的古老保健疗法搭配现代西方技艺的多种保健理疗项目中选择一款与您的情绪相契合的疗程，让手艺精湛的理疗师以经典护理手法和纯熟的护理技巧让您的身心获得双重的舒爽感受。

营业时间： 11.00 am – 11.00 pm

水疗设施：

- 五间单人理疗室
- 一间双人理疗室
- 一间可容纳四人的脚部按摩室





## 机场接送

酒店距离贵阳市及贵阳火车站仅30分钟车程，距离贵阳龙洞堡国际机场仅15分钟车程，交通十分便利，是喜欢自驾游和欣赏沿路风景的旅行爱好者们最理想的度假圣地。

## 电源规格 货币

交流220 - 380伏，50赫兹

元（人民币）

1 美元 = 6.5 人民币\*

\*以实时汇率为准

## 时区

GMT + 8

## 气候

贵阳市地处亚热带，空气清新，阳光充足，雨量丰沛，冬暖夏凉，气候宜人。

平均气温为15摄氏度（59华氏度）。

7月最热，平均气温为24摄氏度（75华氏度），

1月最冷，平均气温为4.6摄氏度（40华氏度）。

四季分明，冬季最长。

虽然终年气候宜人，但由于云贵高原气候多变，建议准备防水、防风、轻盈、保暖的服装，并做好防晒。